

# OptiPlex 7450 All-in-One

## Quick Start Guide

Stručná úvodní příručka

Schnellstart-Handbuch

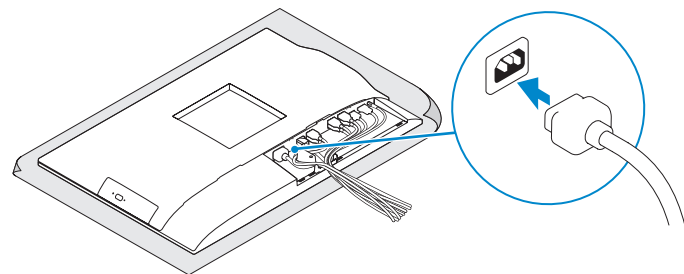
Skrócona instrukcja uruchomienia

Stručná úvodná príručka



### 1 Connect the power cable and other devices

Připojte napájecí kabel a ostatní zařízení  
Stromkabel und andere Geräte anschließen  
Podłącz kabel zasilania i inne urządzenia  
Pripojte napájací kábel a ďalšie zariadenia



### 2 Connect the keyboard and mouse

Připojení klávesnice a myši  
Tastatur und Maus anschließen  
Podłącz klawiaturę i mysz  
Pripojte klávesnicu a myš

**NOTE:** If you are connecting a wireless keyboard or mouse, see the documentation that shipped with it.

**POZNÁMKA:** Pokud připojujete bezdrátovou klávesnici nebo myš, přečtěte si dokumentaci, která s nimi byla dodána.

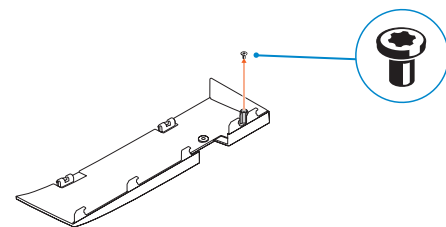
**ANMERKUNG:** Wenn Sie sich mit einem geschützten Wireless-Netzwerk verbinden, geben Sie das Kennwort für das Wireless-Netzwerk ein, wenn Sie dazu aufgefordert werden.

**UWAGA:** Jeśli podłączasz klawiaturę lub mysz bezprzewodową, zapoznaj się z dostarczoną z nią dokumentacją.

**POZNÁMKA:** Ak pripájate bezdrôtovú klávesnicu alebo myš, preštudujte si priloženú dokumentáciu.

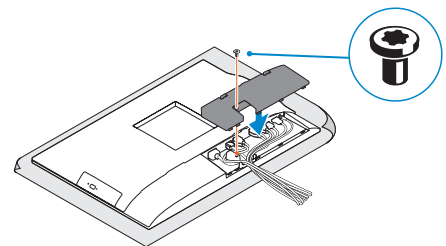
### 3 Remove the Torx screw from the cable cover (optional)

Vyjměte hvězdicový šroub z krytu kabelu (volitelný)  
Entfernen Sie die Torx-Schraube von der Kabelabdeckung (optional)  
Wykręć śrubę torx z pokrywy kabla (opcjonalnie)  
Odskrutkujcie skrutku torx z krytu dysплея (voliteľné)



### 4 Install the cable cover (optional)

Nainstalujte kryt kabelu (volitelný) | Bauen Sie die Kabelabdeckung ein (optional)  
Zainstaluj pokrywę kabla (opcjonalnie) | Namontujcie kryt kábła (voliteľné)



**NOTE:** Securing the cable cover by using the Torx screw is optional.

**POZNÁMKA:** Zajištění krytu kabelu šroubem Torx je volitelné.

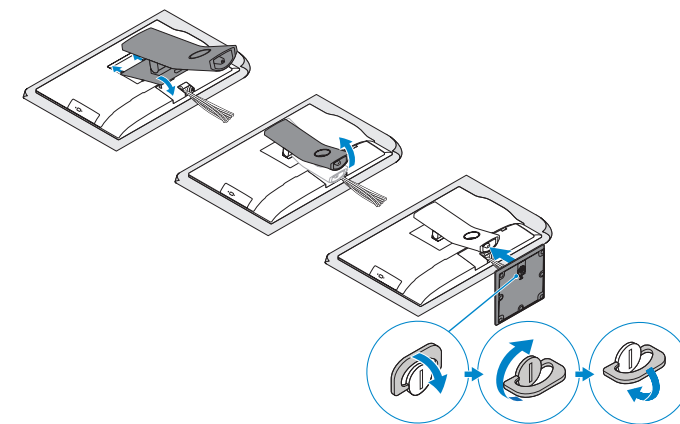
**ANMERKUNG:** Das Befestigen der Kabelabdeckung mithilfe der Torx-Schraube ist optional.

**UWAGA:** Zamocowanie pokrywy kabla przy użyciu śruby torx jest opcjonalne.

**POZNÁMKA:** Uchytenie krytu kábła pomocou skrutki Torx je voliteľné.

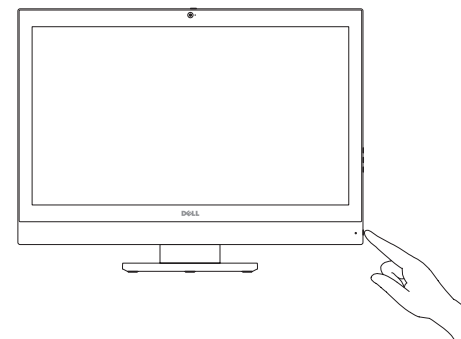
### 5 Install the stand

Montáž podstavce | Standrahmen installieren  
Zainstaluj podstawkę | Namontujcie podstavec



### 6 Press the power button

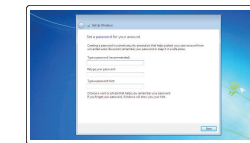
Stiskněte tlačítko napájení | Betriebsschalter drücken  
Naciśnij przycisk zasilania | Stlaćte tlačidlo napájania



### 7 Finish operating system setup

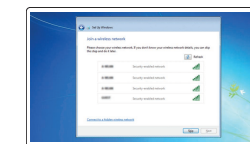
Dokončete nastavení operačního systému | Betriebssystem-Setup abschließen  
Skonfiguruj system operacyjny | Dokončite inštaláciu operačného systému

#### Windows 7



#### Set a password for Windows

Nastavte heslo pro systém Windows  
Kennwort für Windows einrichten  
Ustaw hasło systemu Windows  
Nastavte heslo do systému Windows



#### Connect to your network

Připojte se k síti  
Mit dem Netzwerk verbinden  
Nawiąż połączenie z siecią  
Pripojte sa k síti

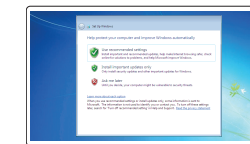
**NOTE:** If you are connecting to a secured wireless network, enter the password for the wireless network access when prompted.

**POZNÁMKA:** Pokud se připojujete k zabezpečené bezdrátové síti, na vyzvání zadejte heslo pro přístup k dané bezdrátové síti.

**ANMERKUNG:** Wenn Sie sich mit einem geschützten Wireless-Netzwerk verbinden, geben Sie das Kennwort für das Wireless-Netzwerk ein, wenn Sie dazu aufgefordert werden.

**UWAGA:** Jeśli nawiązujesz połączenie z zabezpieczoną siecią bezprzewodową, wprowadź hasło dostępu do sieci po wyświetleniu monitu.

**POZNÁMKA:** Ak sa pripájate k zabezpečenej bezdrôtovej síti, na výzvu zadajte heslo prístupu k bezdrôtovej síti.



#### Protect your computer

Ochrana počítače  
Computer schützen  
Zabezpiecz komputer  
Chránite svoj počítač

#### Ubuntu

Follow the instructions on the screen to finish setup.

Dokončete nastavení podle pokynů na obrazovce.

Folgen Sie den Anweisungen auf dem Bildschirm, um das Setup abzuschließen.

Postępuj zgodnie z instrukcjami wyświetlanymi na ekranie, aby ukończyć proces konfiguracji.

Podľa pokynov na obrazovke dokončite nastavenie.

## Product support and manuals

Podpora a příručky k produktům | Produktsupport und Handbücher  
Pomoc techniczna i podręczniki | Podpora a příručky produktu

## Contact Dell

Kontaktujte společnost Dell | Kontaktaufnahme mit Dell  
Kontakt z firmą Dell | Kontaktujte Dell

## Regulatory and safety

Regulace a bezpečnost  
Sicherheitshinweise und Zulassungsinformationen  
Przepisy i bezpieczeństwo  
Zákonem vyžadované a bezpečnostní informace

## Regulatory model

Směrniceový model | Muster-Modellnummer  
Model | Regulačný model

## Regulatory type

Regulační typ | Muster-Typnummer  
Typ | Regulačný typ

## Computer model

Model počítače | Computermodell  
Model komputera | Model počítača

## Dell.com/support

[Dell.com/support/manuals](#)  
[Dell.com/support/windows](#)

## Dell.com/contactdell

## Dell.com/regulatory\_compliance

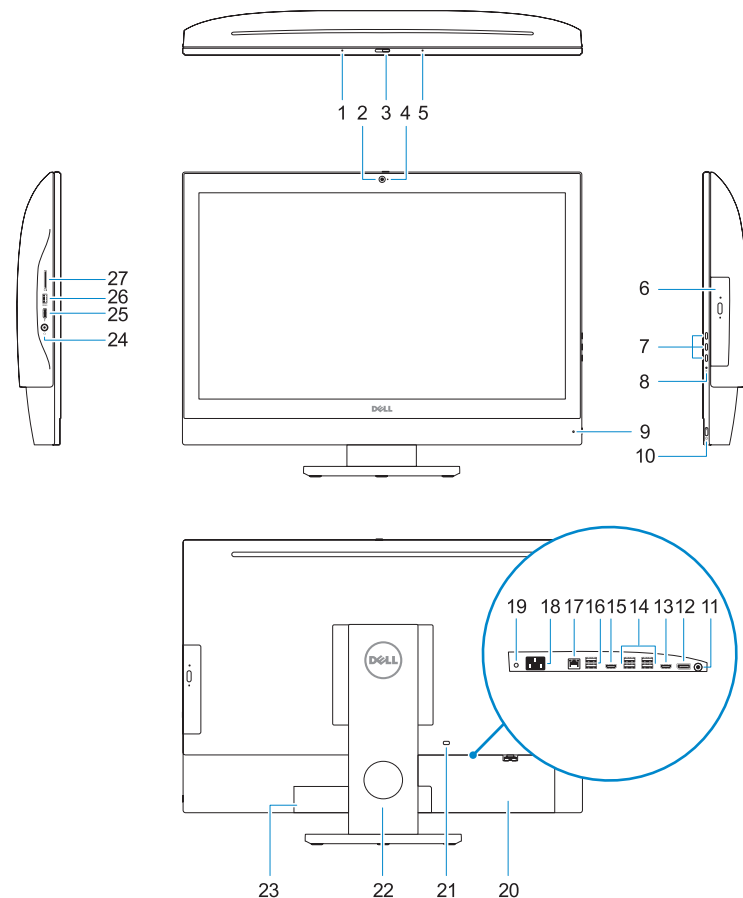
## W11C

## W11C002

## OptiPlex 7450 All-in-One

# Features

Funkce | Funktionen | Funkcje | Vlastnosti



1. Microphone
2. Camera (optional)
3. Camera privacy latch (optional)
4. Camera status light (optional)
5. Microphone
6. Optical drive (optional)
7. On Screen Display (OSD) buttons
8. Hard drive status light
9. Power status light
10. Power button/Power light
11. Audio port
12. DisplayPort
13. HDMI-out port
14. USB 3.0 ports
15. HDMI-in port (optional)

1. Mikrofon
2. kamera (volitelná)
3. Západa ochrana soukromí kamery (volitelná)
4. Indikátor stavu kamery (volitelný)
5. Mikrofon
6. Optická jednotka (volitelná)
7. Tlačítka OSD (On Screen Display)
8. Kontrolka stavu pevného disku
9. Kontrolka stavu napájení
10. Tlačítko napájení a kontrolka napájení
11. Audio port
12. Rozhraní DisplayPort
13. Port výstupu HDMI
14. Porty USB 3.0
15. Port vstupu HDMI (volitelně)

16. USB 2.0 ports
17. Network port
18. Power connector port
19. Power diagnostic light
20. Cable cover
21. Security cable slot
22. Stand
23. Service tag label
24. Headset connector
25. USB 3.0 Type-C port
26. USB 3.0 port with PowerShare
27. Media card reader

16. Porty USB 2.0
17. Síťový port
18. Port konektoru napájení
19. Kontrolka diagnostiky napájení
20. Kryt kabelu
21. Slot bezpečnostního kabelu
22. Stojan
23. Servisní štítek
24. Konektor náhlavní sady
25. Port USB 3.0 typu C
26. Konektor USB 3.0 s technologií PowerShare
27. Čtečka paměťových karet

1. Mikrofon
2. Kamera (optional)
3. Kamera-Privatsphäreriegel (optional)
4. Kamerastatusanzeige (optional)
5. Mikrofon
6. Optisches Laufwerk (optional)
7. OSD-Tasten (On Screen Display)
8. Festplatten-Statusanzeige
9. Netzspannung-Statusanzeige
10. Betriebsschalter/Betriebsanzeige
11. Audioanschluss
12. DisplayPort-Anschluss
13. HDMI-Out-Anschluss
14. USB 3.0-Anschlüsse
15. HDMI-Eingangsanschluss (optional)

1. Mikrofon
2. Kamera (opcjonalna)
3. Zasuwka kamery (opcjonalna)
4. Lampka stanu kamery (opcjonalna)
5. Mikrofon
6. Napęd dyskóv optycznych (opcjonalny)
7. Przyciski menu ekranowego (OSD)
8. Lampka stanu dysku twardego
9. Lampka stanu zasilania
10. Przycisk zasilania/Lampka zasilania
11. Złącze audio
12. DisplayPort
13. Gniazdo HDMI-out
14. Porty USB 3.0
15. Gniazdo HDMI-in (opcjonalne)

16. USB 2.0-Anschlüsse
17. Netzwerkanschluss
18. Netzanschluss-Port
19. Betriebsdiagnoseanzeige
20. Kabelabdeckung
21. Sicherheitskabeleinschub
22. Standrahmen
23. Service-Tag-Etikett
24. Kopfhöreranschluss
25. USB 3.0 Typ-C-Anschluss
26. USB 3.0-Anschluss mit PowerShare
27. Medienkartenlesegerät

16. Porty USB 2.0
17. Złącze sieciowe
18. Złącze zasilania
19. Lampka diagnostyki zasilacza
20. Pokrywa kabla
21. Gniazdo linki antykradzieżowej
22. Podstawka
23. Etykieta ze znacznikiem serwisowym
24. Złącze zestawu słuchawkowego
25. Port USB 3.0 Type-C
26. Port USB 3.0 z funkcją PowerShare
27. Czytnik kart pamięci

1. Mikrofon
2. Kamera (volitelná)
3. Pojistka kamery na ochranu súkromia (voliteľná)
4. Kontrolka stavu kamery (voliteľná)
5. Mikrofon
6. Optická jednotka (voliteľné)
7. Tlačidlá zobrazenia na obrazovke (OSD)
8. Indikátor stavu pevného disku
9. Stavová kontrolka napájania
10. Hlavný vypínač / kontrolka napájania
11. Port zvuku
12. DisplayPort
13. Výstupný port HDMI
14. Porty USB 3.0

15. Vstupný port HDMI (voliteľné)
16. Porty USB 2.0
17. Sieťový port
18. Port napájacieho konektora
19. Diagnostické svetlo napájania
20. Kryt kábla
21. Otvor pre bezpečnostný kábel
22. Podstavec
23. Etiketa servisného štítku
24. Konektor náhlavnej súpravy
25. Port USB 3.0 typu C
26. Port USB 3.0 s podporou PowerShare
27. Čítačka pamäťových kariet

